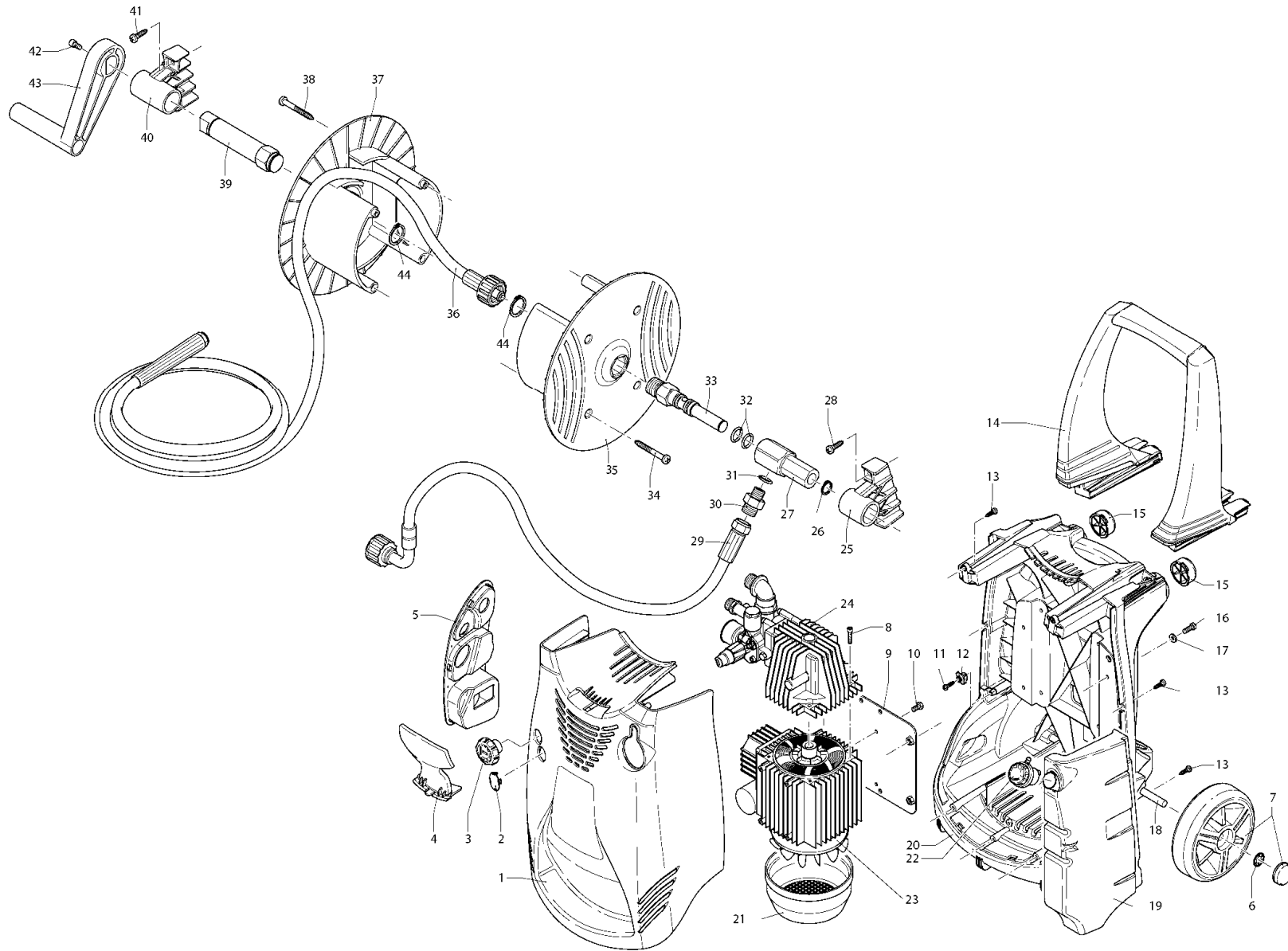




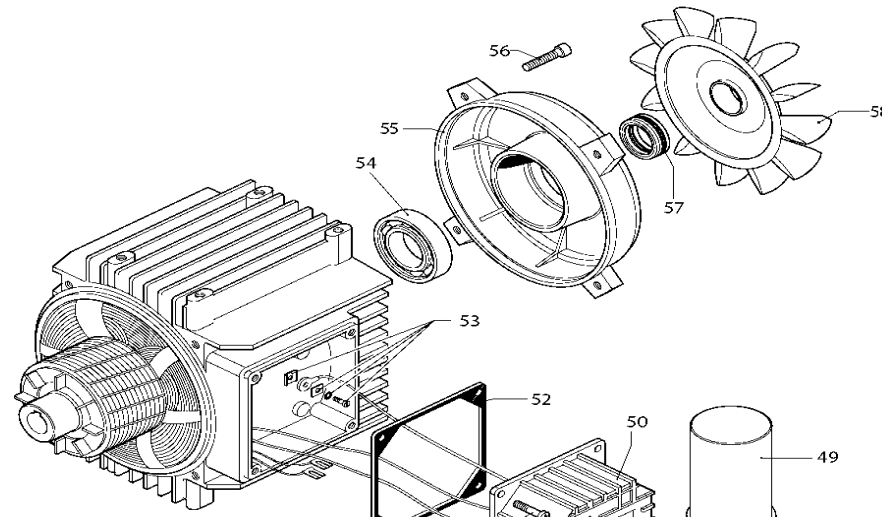
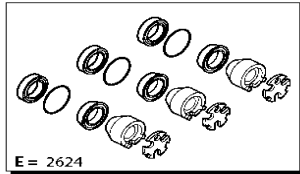
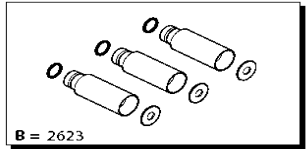
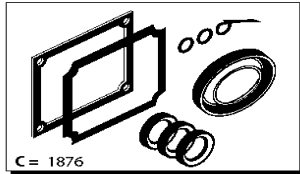
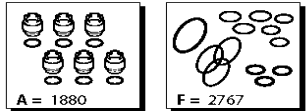
Modell HW131 Hochdruckreiniger 10-130 bar



Pos.	*PG	Bestell-Nr.	Bezeichnung
001	38	2500046	GEHAUSEABDECKUNG
002	6	2500340	BLINDSTOPFEN
003	16	2500310	DREHKNOPF
004	16	2500050	ABDECKUNG
005	20	2500260	SEITENABDECKUNG
006	3	1680880	SCHEIBE [2]
007	19	2500320	RADNARBENKAPPE [2]
008	1	1260780	SCHRAUBE M5x25
009	28	2500100	PLATTE
010	1	320350	SCHRAUBE M6x12 [4]
011	1	2100300	SCHRAUBE 5x16
012	2	2600100	DICHTSCHRAUBE
013	1	2100300	SCHRAUBE 5x16 [7]
014	38	2500020	HANDGRIF
015	10	2500130	GUMMIFUSS [2]
016	3	880280	SCHRAUBE M6x18 [4]
017	3	2180300	SCHEIBE [4]
018	21	2500120	RADACHSE
019	41	2509001	REINIGUNGSMITTELTANK KPL.
020	53	2500010	GEHAUSE
021	17	1342040	LUEFTERABDECKUNG
022	10	2500220	TANKVERSCHLUSS
023	77	4919	MOTOR INKL. 45-59
024	81	1349265	PUMPE INKL. 60, 61
025	13	2500070	STUETZBOCK A
026	1	2360320	SICHERUNGSRING
027	32	2360220	FITTING
028	1	2100300	SCHRAUBE 5x16
029	44	2360250	VERBINDUNGSSCHLAUCH
030	14	2360310	REDUZIERNISSLAUCH 1/4"-3/4"
031	1	820510	O-RING 10,82x1,78
032	1	390080	O-RING 11,9x2,62 [2]
033	30	2360210	TROMMELBOLZEN A
034	2	1681280	SCHRAUBE 4,2x50
035	23	2360230	TROMMELSCHALE A
036	Z	40809	HOCHDRUCKSCHLAUCH 15.0m
037	23	2360230	TROMMELSCHALE A
038	2	1681280	SCHRAUBE 4,2x50 [4]
039	27	2500360	TROMMELBOLZEN B
040	12	2500060	STUETZBOCK B
041	1	2100300	SCHRAUBE 5x16 [4]
042	2	2360360	SCHRAUBE M5x10
043	14	2360150	KURBEL
044	2	380420	SICHERUNGSRING
045	3	1341140	DICHTUNG
046	21	2320280	SCHALTER
047	2	1260810	SCHRAUBE M4x10
048	8	1340280	HALTERUNG
049	38	1263520	KONDENSATOR 40 µF
050	16	1340480	SCHALTERGEHAUSE



Modell HW131 Hochdruckreiniger 10-130 bar



Pos.	*PG	Bestell-Nr.	Bezeichnung
051	3	1261560	SCHRAUBE 3,9x16 [4]
052	4	1340780	DICHTUNG
053	7	1269100	ERDUNGSKLEMME
054	25	1340340	RILLENKUGELLAGER
055	34	1340320	LAGERDECKEL
056	1	1260760	SCHRAUBE M5x20 [4]
057	14	1340350	DICHTUNGSRING
058	15	1260300	LUEFTER
059	27	1466460	ANSCHLUSSLEITUNG
060	10	2500210	VERSTELHUELSE
061	35	3226	MANOMETER
062	60	1342670	PUMPENKOPFGEHAEUSE
063	38	1342680	PUMPENK.-GEHAEUSEDECKEL

SERVICE-KIT

A	28	1880	VENTIL-SET
B	46	2623	STOESSEL-SET
C	28	1876	OEL-DICHTUNGS-SET
E	61	2624	WASSER-DICHTUNGS-SET
F	15	2767	O-RING-SET

